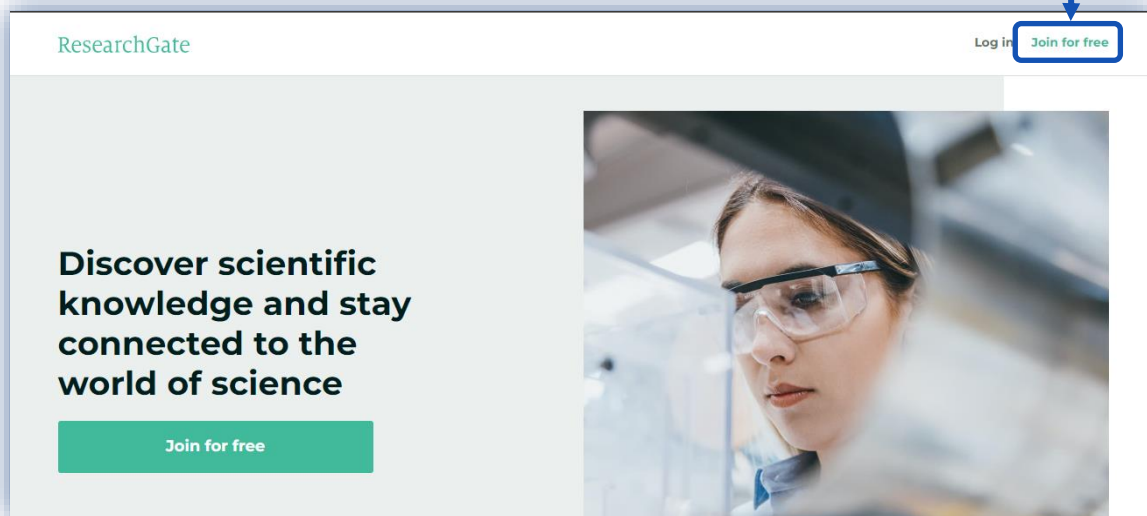




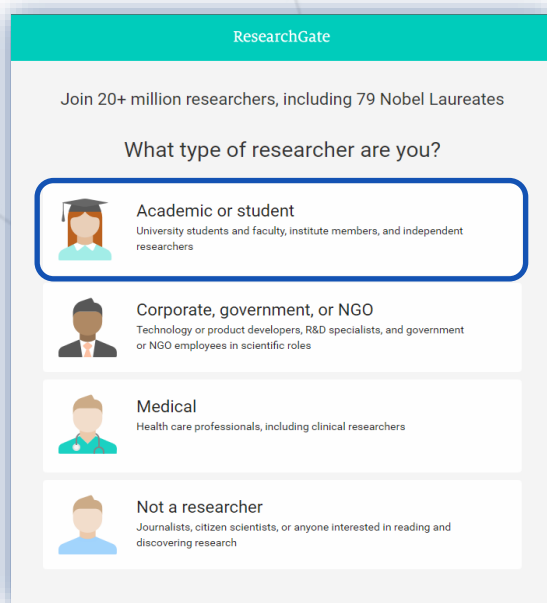
Paso a Paso para crear y actualizar Researchgate

Creación de perfil

1. Ingresar al sitio web: Visite www.researchgate.net y haga clic en el botón "Join for Free" (Unirse gratis).



2. Seleccionar el tipo de investigador: Como parte del sector educativo, lo más adecuado es elegir el perfil de **académico** o **estudiante**.





3. Ingresar los datos de la institución a la que pertenece.

The screenshot shows the 'ResearchGate' registration page. The title is 'Muestra dónde llevas a cabo la investigación'. Below the title, it says 'Ingresa los detalles de su institución para encontrar rápidamente a sus colegas y mantenerse al día con sus investigaciones.' There are two input fields: 'Institución' with the text 'Fundación Universitaria de Ciencias de la Salud' and 'Departamento' with a dropdown menu showing 'Division of Researchch' and 'División de Investigación'. A blue 'Continuar' button is at the bottom. A small tooltip on the right says 'El departamento, instituto, centro o unidad a la que pertenece.' A link 'Saltar este paso' is at the bottom right.

The screenshot shows the 'ResearchGate' registration page for personal information. It has fields for 'First name', 'Last name', 'Country/Region' (dropdown), 'Your institution email', and 'Password' (with a 'Show password' link). At the bottom, there is a checkbox for 'I agree to the Terms of Service and acknowledge the Privacy Policy.' and a blue 'Continue' button.

4. Completar la información personal: Para mejorar la visibilidad del perfil, se deben ingresar los siguientes datos:

- Nombre y apellido
- País
- Correo institucional (por ejemplo: usuario@fucsalud.edu.co)
- Contraseña segura
- Luego, acepte los términos y condiciones y haga clic en "Continuar".

5. Asociación automática de publicaciones: Al finalizar el registro, la plataforma buscará publicaciones que podrían estar vinculadas al nombre ingresado. Solo es necesario revisar la lista y seleccionar aquellas en las que se haya participado como autor o coautor.

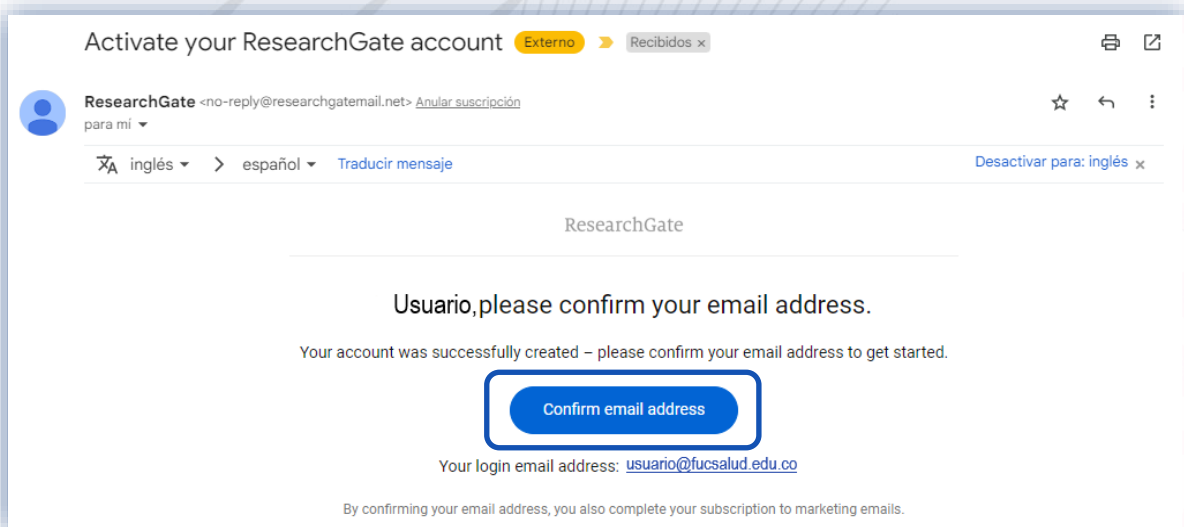


6. Confirmar el correo institucional: Revise su bandeja de entrada para verificar la cuenta. Este proceso puede tardar unos minutos. Si desea acelerar el registro, puede incluir el correo de referencia de un investigador que ya esté registrado en la plataforma
7. Agregar formación académica e intereses de investigación: Este paso ayuda a que ResearchGate sugiera redes académicas afines. Se recomienda seleccionar las áreas de investigación y especialidades que mejor representen la trayectoria profesional y los intereses personales.



Al subir una foto de perfil, elija una imagen de buena calidad, con fondo neutro y una apariencia profesional acorde al entorno académico

8. Antes de finalizar, es importante verificar la cuenta haciendo clic en el enlace de confirmación enviado del correo electrónico para completar el proceso de registro.



9. Una vez verificada la cuenta, se accederá directamente al perfil. Desde allí, la plataforma sugerirá investigadores a quienes seguir, lo que facilitará la construcción de una red académica sólida.

Configuración de privacidad

ResearchGate ofrece control total sobre la privacidad del perfil y la visibilidad de los datos. Para ajustar estos parámetros:

- Hacer clic en el ícono de la foto de perfil (ubicado en la esquina superior derecha).
- Seleccionar la opción "Settings" (Configuración).

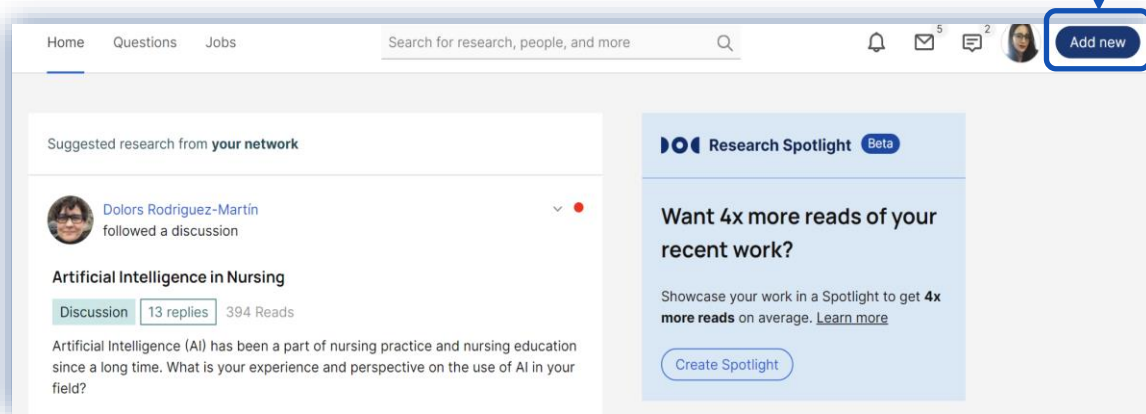


- Ir a la sección "Privacy settings" (Configuración de privacidad) y personalizar según sus preferencias

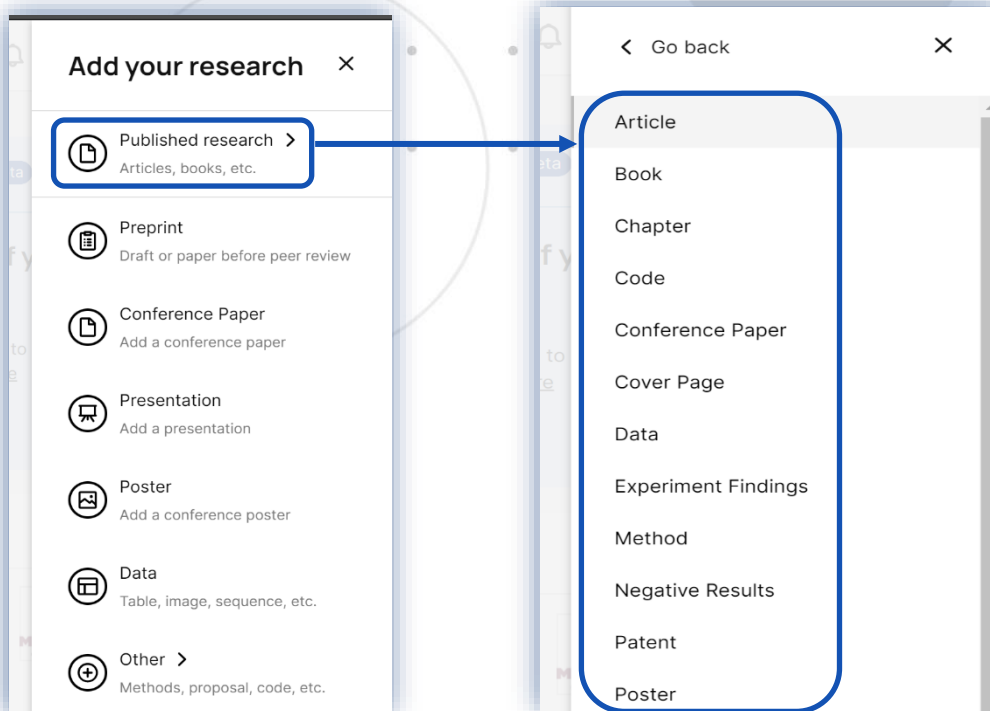


Subir documentos

En la parte superior derecha de la pantalla, se encuentra el botón "Add new". Esta opción permite al usuario añadir una nueva publicación a su perfil de forma sencilla y rápida.



Aparecerán varias opciones para elegir el tipo de documento que desea agregar. Se recomendamos revisar previamente el documento para asegurarse de tener claras sus características





Una vez elegido el tipo de documento, es momento de seleccionarlo desde el ordenador. ResearchGate ofrece tres formas de subir el archivo, cada una con distintos niveles de visibilidad. Para maximizar el alcance del trabajo, se sugiere optar por la opción pública, siempre y cuando se respeten las políticas de la revista o editorial donde fue publicado.

Las opciones disponibles son:

- Subir una versión pública y otra privada
- Subir únicamente una versión pública
- Subir únicamente una versión privada

ResearchGate

Add research to your profile

Do you want to add a file?

Select and upload file

You can add details about this research in the next step [Skip](#)

Add research to your profile

Do you want to add a file?

Artículo-JHNursing.pdf
566.78 KB · Remove · Private file

Select how you want to upload your file

Add both a public and private file
Upload a public file which everyone can access, and save a private copy of the same file as a back up which only you and the co-authors can access.

Add only a public file
Upload a public file which everyone can access and read.

Add only a private file
Save a private file as a back up which only you and the co-authors can access.

Learn more about copyright and ResearchGate [here](#). You can find links to specific publishers' policies [here](#).

☒ I have reviewed and verified each file I am uploading. I have the right to share each file publicly and/or store a private copy accessible to me and the co-authors, as applicable. By uploading this file, I agree to the [Upload Conditions](#).

You can add details about this research in the next step [Skip](#) [Upload](#)

En la parte inferior del formulario se encuentran los términos y condiciones. Allí, el usuario debe confirmar que cuenta con los derechos de autor necesarios, aceptar los términos de carga y, finalmente, hacer clic en "Upload" para completar el proceso.



Después de subir el archivo, ResearchGate asigna automáticamente un título. Es importante revisarlo y ajustarlo si es necesario, para asegurarse de que refleje correctamente el contenido del documento. Luego, se puede continuar completando los campos de información asociados a la publicación.



En el campo “Fecha”, debe ingresarse el día en que se está realizando la carga, no la fecha original de publicación del documento.

Distribución de la composición corporal en el tipo ...
231 kB · Archivo público y archivo privado

☒ He revisado y verificado cada archivo que subo. Tengo derecho a compartir cada archivo públicamente o a guardar una copia privada accesible para mí y los coautores, según corresponda. Al subir este archivo, acepto las [Condiciones de Subida](#).

Obtenga más información sobre derechos de autor y ResearchGate [aquí](#). Puede encontrar enlaces a las políticas de cada editorial [aquí](#).

Título

Cronicon EC ORTHOPAEDICS EC ORTHOPAEDICS Research Article Body Composition Distribution in Type 2 Diabetic Patients at The Hospital De San José

Autores ·

	Jonny Garzón	
	William Rojas	
	Angela Marquez	
	Orlando Angulo	

Add more authors:

Fecha

21 Enero 2025

DOI (opcional) · [¿Qué es un DOI?](#)

Introducir el DOI del artículo

También es posible invitar a coautores que aún no estén registrados en la plataforma. Para ello, simplemente se ingresa su correo electrónico, y recibirán una invitación para unirse a ResearchGate.

Una vez finalizado el proceso, la plataforma mostrará un resumen de la publicación junto con la fecha en que fue cargada.



Además, justo debajo del título, es posible verificar y modificar el tipo de producto asignado, en caso de que la categoría no coincida con el contenido del documento.

 **Your article**

Is the article you're adding listed below?

We found matches for your article in our database. Please select your work if you see it here.

Building Culturally Competent Compassion in Nurses Caring for Vulnerable Populations

☒ **Article** Dec 2021

Nathalya Casallas Hernandez · Liliana Marcela Reina-Leal · Maria José Menezes Brito


Vincular tu ORCID ID a tu perfil


Perfil Investigación Estadísticas Siguiente Lista guardada


Habilidades


Habilidades y experiencia
Gestión · Liderazgo · Planificación estratégica


Mejora tu perfil añadiendo más detalles


 **Añade tu historial educativo** +


 **Añade tus roles de editor** +

 **Añade tus roles de revista no editoriales** +

 **Añade tus subvenciones, premios o becas** +

 **Añade tus membresías** +

 **Añade tu ORCID ID** +

 **Añade tu información de contacto** +

Para fortalecer aún más el perfil académico, se recomienda vincular el ORCID ID.

Si el usuario aún no tiene una cuenta, puede crearla fácilmente en <https://orcid.org>.

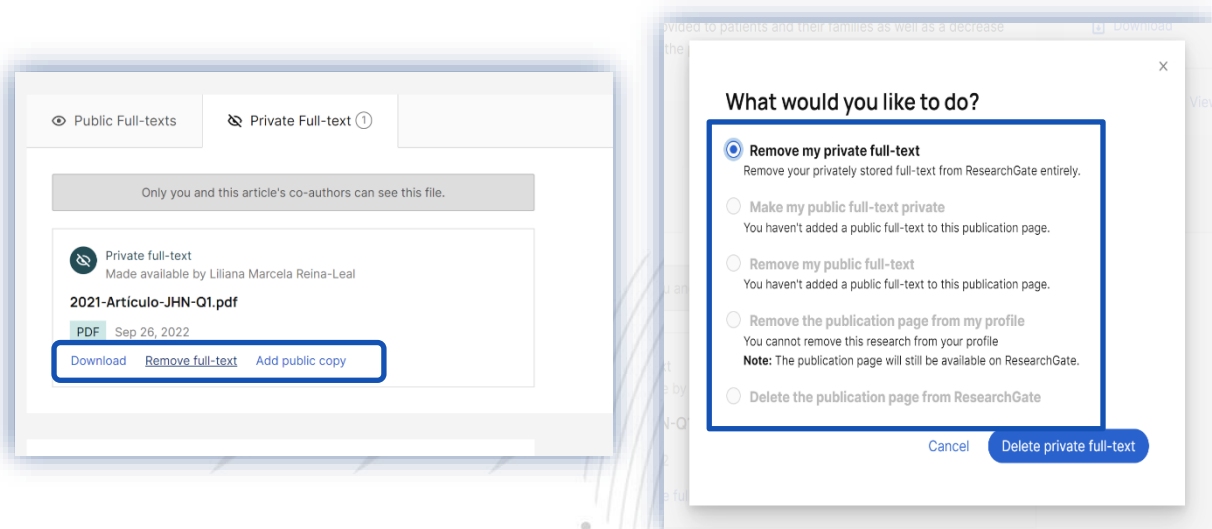
Luego, desde su perfil en ResearchGate, puede buscar la opción "Importar publicaciones" o "Añadir publicaciones" y seguir los pasos para integrar la información desde ORCID.

- ✓ Profile (Perfil)
- ✓ Enhance your profile by adding more details (mejora tu perfil añadiendo más detalles)
- ✓ Add your ORCID ID (añade tu ORCID ID)



Editar y/o eliminar artículos

Si en algún momento se desea editar la privacidad de una publicación o eliminarla, solo hay que seleccionarla desde el perfil. En la parte inferior de la publicación aparecerán las opciones disponibles para modificar la visibilidad o eliminar el documento, según sea necesario.



¿Necesita ayuda adicional?

Si surgen dudas o se requiere información adicional sobre el uso de la plataforma, puede comunicarse a la **Vicerrectoría de Investigación** escribiendo al correo: gestion.conocimiento@fucsalud.edu.co

El equipo estará disponible para brindar acompañamiento y resolver cualquier inquietud relacionada con la plataforma.